



**BELLENTRE (73) - appartement**

**appartement - 2 pièces - 31 m<sup>2</sup>**

**93 000 € FAI**

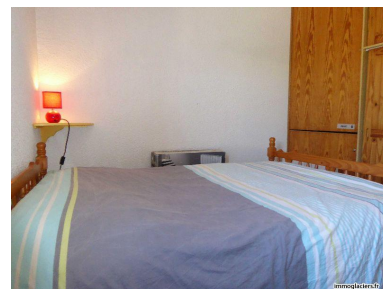
**BELLENTRE**



Nb. Pièces : **2**  
Nb. Chambres : **1**  
Nb. salles de bains : **1**  
Surface habitable : **~ 31 m<sup>2</sup>**  
Surface séjour : **~ 15 m<sup>2</sup>**  
Type de chauffage:

Réf.: 53

Dans le village de Montchavin, un appartement 2 pièces de 30,70 m<sup>2</sup> Loi Carrez, exposé nord sans balcon et à rafraichir. Il comprend un séjour avec cuisine équipée, une chambre et une salle de bains avec wc inclus. Droit à la jouissance d'un casier à skis. Charges de copropriété annuelles (quote part du budget prévisionnel) : 328€.



propulsé par Immoprice

*N'hésitez pas à consulter notre agence pour tout renseignement complémentaire sur ce bien.*